

LEGENDE

FESTLEGUNGEN

**BASIS- UND DETAILERSCHLISSUNG
GEMÄSS ART. 107 BAUG**

- HAUPTSTRASSE
- SAMMELSTRASSE
- ERSCHLISSUNGSSTRASSE
- KOMMUNALE FUSSWEGVERBINDUNG

MASSNAHMEN

- M1: HAUPTSTRASSE / HINTERDORF SICHERSTELLUNG VERTRÄGLICHKEIT STRASSENRAUM MIT ORTSBILD
- M2: SICHERSTELLUNG SCHUTZ DER ZU FUSS GEHENDEN, T30
- M3: PRÜFUNG MASSNAHMEN SCHUTZ DER ZU FUSS GEHENDEN
- M4: EINFÜHRUNG T30
- M5: PRÜFUNG ERHÖHUNG SCHUTZ DER ZU FUSS GEHENDEN
- M6: SICHERSTELLUNG FREIE BEGEBARKEIT UND WEGQUALITÄT

HINWEISE

- GEBIETE MIT TEMPO 30 PROJEKTERT
- GEBIETE MIT TEMPO 30 BESTEHEND
- WANDERSWEG
- INVENTAR HIST. VERKEHRSWEGE SCHWEIZ
- REGIONALE ROUTE NR. 44
- KANTONALE VELOROUTE GEMÄSS SACHPLAN VELOVERKEHR
- KOMFORTROUTE GEMÄSS VELONETZPLAN BIEL-SEELEND
- PARKPLATZE ÖFFENTLICH BESTEHEND
- SCHULE
- FUSSGÄNGERÜBERQERUNG
- GEMEINDEVERWALTUNG
- KIRCHE / FRIEDHOF
- BAHNHOF
- BAULZUNEN
- ZONE FÜR ÖFFENTLICHE NUTZUNG
- WALD
- GEWÄSSER

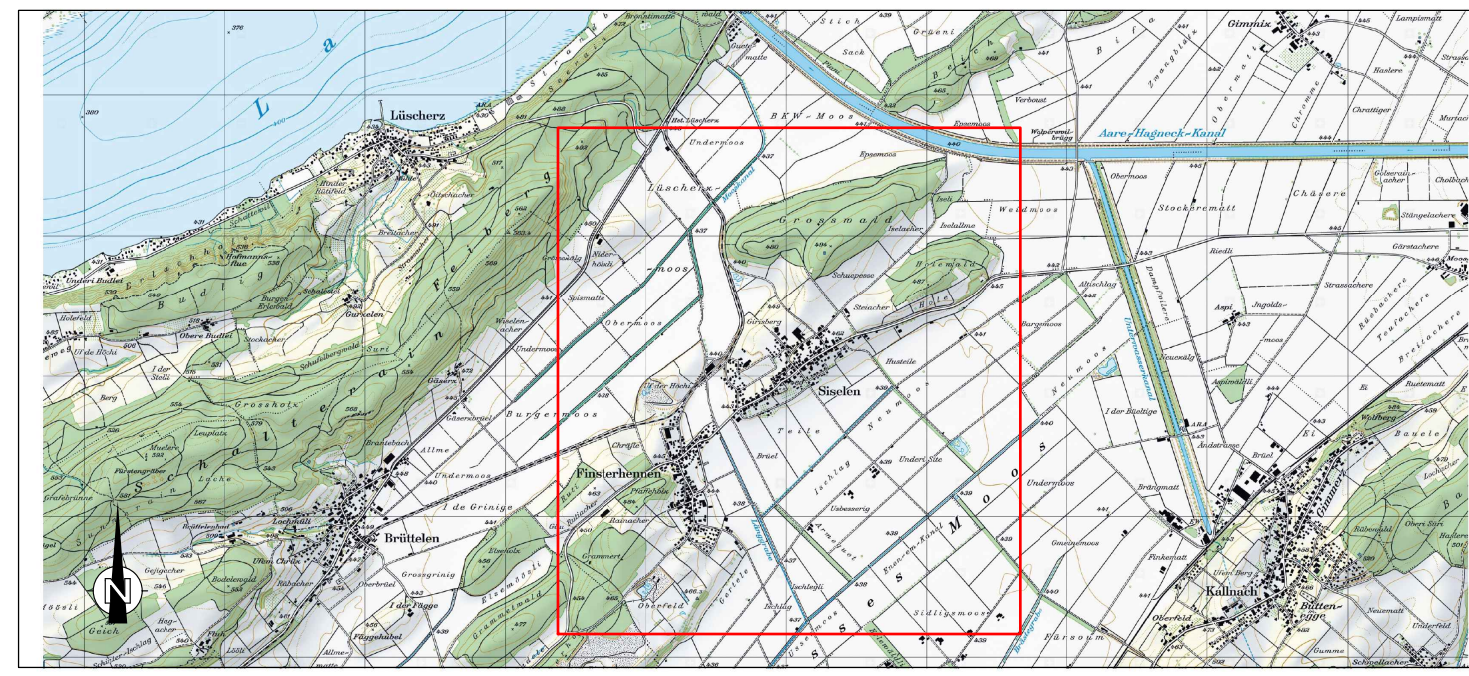
Genehmigungsvermerke

Mitwirkung vom
 Vorprüfung vom
 Öffentliche Planaufgabe 30 Tage, vom
 Beschlossen durch den Gemeinderat am

Im Namen des Gemeinderates Siselen
 Präsident _____ der Gemeindegeschreiber _____

Die Richtigkeit dieser Angaben bescheinigt:
 Siselen, den _____ der Gemeindegeschreiber _____

Genehmigt durch das Amt für Gemeinden und Raumordnung:



gruner > Gruner AG
 Industriestrasse 1
 CH-3052 Zollikofen
 T +41 31 544 24 24
 zollikofen@gruner.ch

Einwohnergemeinde Siselen

Mitwirkung

Verkehrsrichtplan

Situation 1 : 4'000

Grundlagen

Grundlage:	Lieferant:	Betreiber:	Erhalten am:
Amliche Vermessung	www.be-geo.ch	Lüscher & Aeschlimann AG	13.08.2021
Grundeigentümer	-	-	-

Index	Datum	Gez.	Gep.	Visiert
-	Erstellt	15.11.2023	that	frev
A				
B				
C				

Plan Nr.: **20723.31.002** Format: 1050x891 (mm) Plotsdatum: 04.12.2023 20723.31.002_01_Verkehrsrichtplan.dgn