



COVID-19

# Lageübersicht GSI

08.04.2021



---

# Inhalte

## 1. Kanton Bern

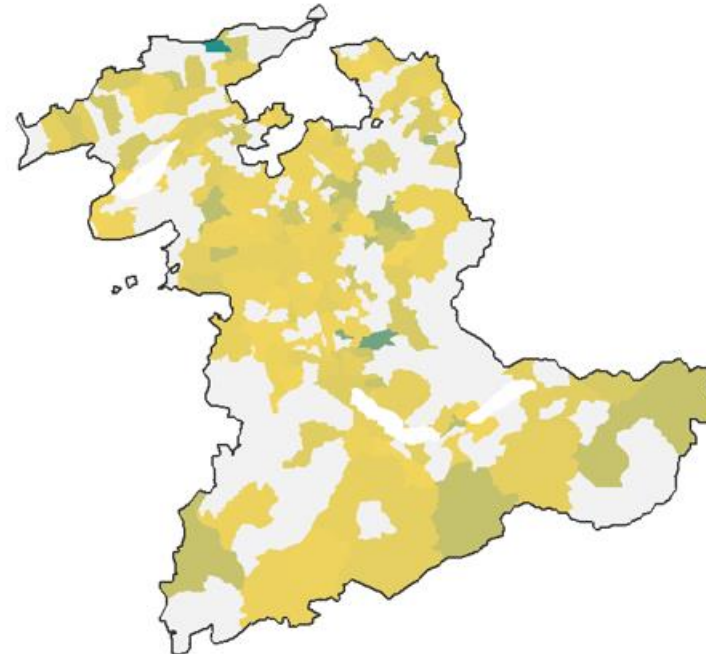
- Inzidenzen pro Gemeinde
- Fallzahlen/Todesfälle
- Tests
- Spitäler
- Impfung

# Lage Kanton Bern – Inzidenzen pro Gemeinde

Stand 08.04.2021

Inzidenzen der letzten 7 Tage

Gemeinden mit mind. 20 durchgeführten Tests seit 01.04.2021



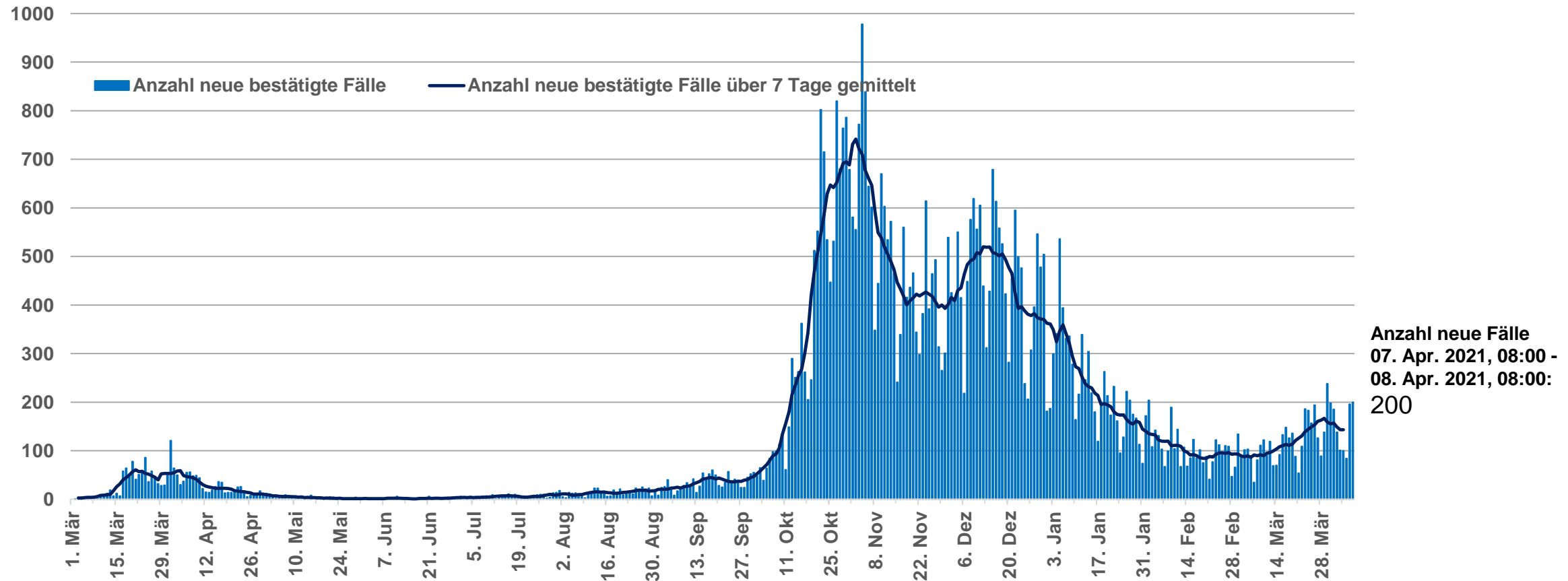
7-Tage Inzidenz [# in 100000 Einwohner]



Stand 08.04.2021

# Lage Kanton Bern – Verlauf COVID-19-Fälle

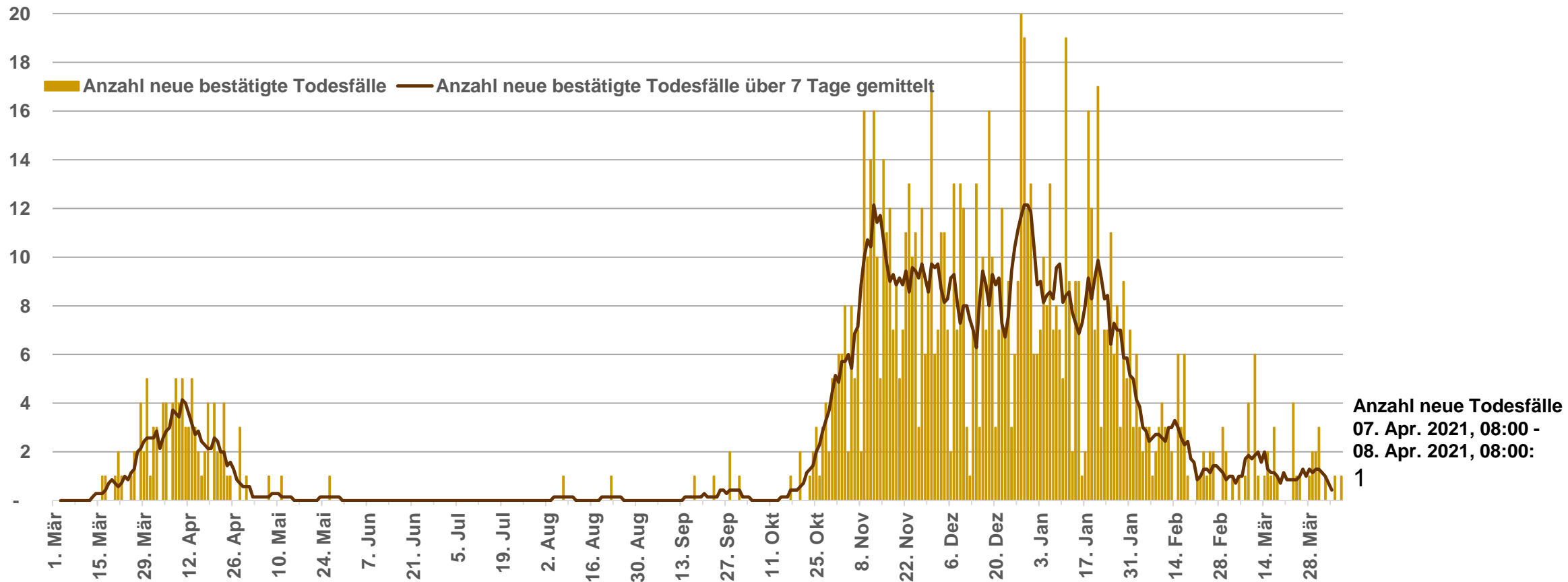
## Anzahl neue bestätigte Fälle pro Tag



Stand 08.04.2021

# Lage Kanton Bern – Verlauf COVID-19-Todesfälle

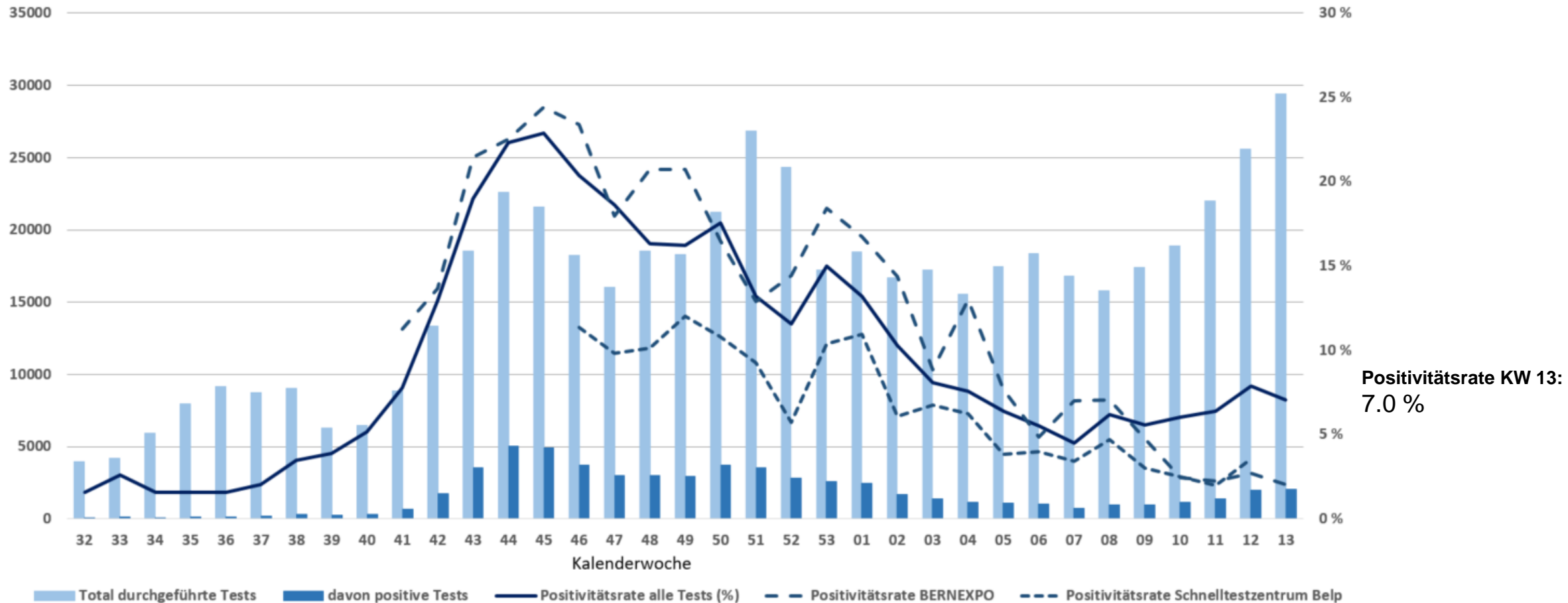
## Anzahl neue bestätigte Todesfälle pro Tag



Stand 08.04.2021

# Lage Kanton Bern – Anzahl durchgeführte Tests pro KW

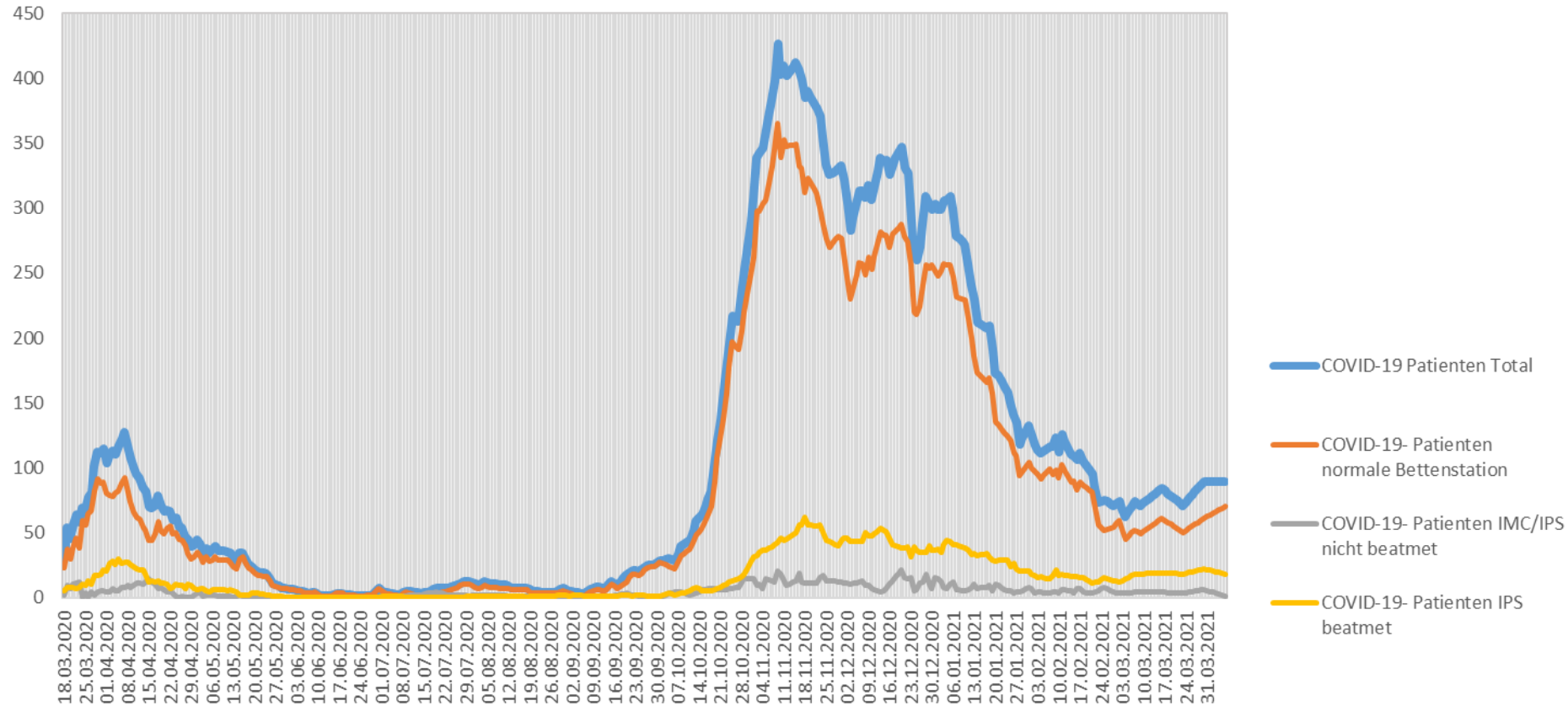
## Anzahl durchgeführte Tests pro KW



Stand 08.04.2021

# Lage Kanton Bern – COVID-19 hospitalisierte Patienten

Anzahl COVID-19 Hospitalisationen Kanton Bern



⚠️ Dieser Grafik zugrundeliegende Daten sind ab dem 19.05.2020 3x wöchentlich erhoben. Ab dem 01.11.2020 wurden die Daten 5x wöchentlich erhoben. Ab dem 22.02.2021 erneute Umstellung auf 3x wöchentliche Erhebung. Zwischen dem 21.12.2020 und dem 03.01.2021 wurden die Daten der Akutspitäler täglich erhoben. Seit dem 04.01.2021 werden alle Daten wieder 5x wöchentlich erhoben. Ab dem 22.02.2021 Umstellung auf 3x wöchentliche Erhebung. Ab dem 10.03.2021 Umstellung auf 1x wöchentliche Erhebung. Der Lesbarkeit halber beruhen die Angaben der ausgesetzten Erhebungstage auf dem arithmetischen Mittel der dazwischenliegenden Daten.



Stand 08.04.2021

