

- Bestand
- Demontage/Abbruch
- Neu

0      5      10      20 m      ±0.00 = xxx.x m ü. M.

Schule Siselen - Gebäudehüllensanierung      Einwohnergemeinde Siselen, Käserweg 2, 2577 Siselen

Schnitt A-A      Variante 3 Vorprojekt

Massstab 1/100      Plangrösse 840/594      Datum 09.03.2020      Revidiert      Plan Nr. 139.310.A1 he

spaceshop Architekten      Alleestrasse 11 2503 Biel Bienne      Tel 032 365 55 50      info@spaceshop.ch      www.spaceshop.ch



Handarbeiten	Handfertigkeitszimmer	Materialraum
<b>Boden:</b> Linu neu, ev. alter Industrieparkett saniert Zementüberzug 2 x 6 mm Korkmatte Betondecke 240 mm	<b>Boden:</b> Industrieparkett ca. 30 mm Zementüberzug ca. 50 mm 2 x 6 mm Korkmatte Betondecke 240 mm	<b>Boden:</b> Industrieparkett ca. 30 mm Zementüberzug ca. 50 mm 2 x 6 mm Korkmatte Betondecke 240 mm
<b>Wand:</b> Verputz neu, gestrichen Lüftung 40 mm Dämmung Aerowolle 40 mm feuchtschädliche Dampfsperre Lüftung 30 mm Aerowolle 30 mm Verklebung 30 mm	<b>Wand:</b> Verputz neu, gestrichen Lüftung 40 mm Dämmung Aerowolle 40 mm feuchtschädliche Dampfsperre Lüftung 30 mm Aerowolle 30 mm Verklebung 30 mm	<b>Wand:</b> Verputz neu, gestrichen Lüftung 40 mm Dämmung Aerowolle 40 mm feuchtschädliche Dampfsperre Lüftung 30 mm Aerowolle 30 mm Verklebung 30 mm
<b>Decke:</b> Eternit-Schiefer 400/400 mm Dachstuhl 24/48 mm Konterlatung 45/50 mm Dachplatte (Pekador Dipelex Normal) Dachschalung Tanne 21 mm Wellenbinder 440/110/60 mm Zellulosefüllung 200 mm Wärmedämmung Glaswolle 45 mm Schiffling Täfer 16 mm	<b>Decke:</b> Eternit-Schiefer 400/400 mm Dachstuhl 24/48 mm Konterlatung 45/50 mm Dachplatte (Pekador Dipelex Normal) Dachschalung Tanne 21 mm Wellenbinder 440/110/60 mm Zellulosefüllung 200 mm Wärmedämmung Glaswolle 45 mm Schiffling Täfer 16 mm	<b>Decke:</b> Eternit-Schiefer 400/400 mm Dachstuhl 24/48 mm Konterlatung 45/50 mm Dachplatte (Pekador Dipelex Normal) Dachschalung Tanne 21 mm Wellenbinder 440/110/60 mm Zellulosefüllung 200 mm Wärmedämmung Glaswolle 45 mm Schiffling Täfer 16 mm
<b>Korridor</b>		
<b>Boden:</b> Waschbetonplatten Feinkorn Zementmörtel Betondecke 240 mm		
<b>Wand:</b> Verputz neu, gestrichen		
<b>Decke:</b> Eternit-Schiefer 400/400 mm Dachstuhl 24/48 mm Konterlatung 45/50 mm Dachplatte (Pekador Dipelex Normal) Dachschalung Tanne 21 mm Wellenbinder 440/110/60 mm Zellulosefüllung 200 mm Wärmedämmung Glaswolle 45 mm Schiffling Täfer 16 mm		

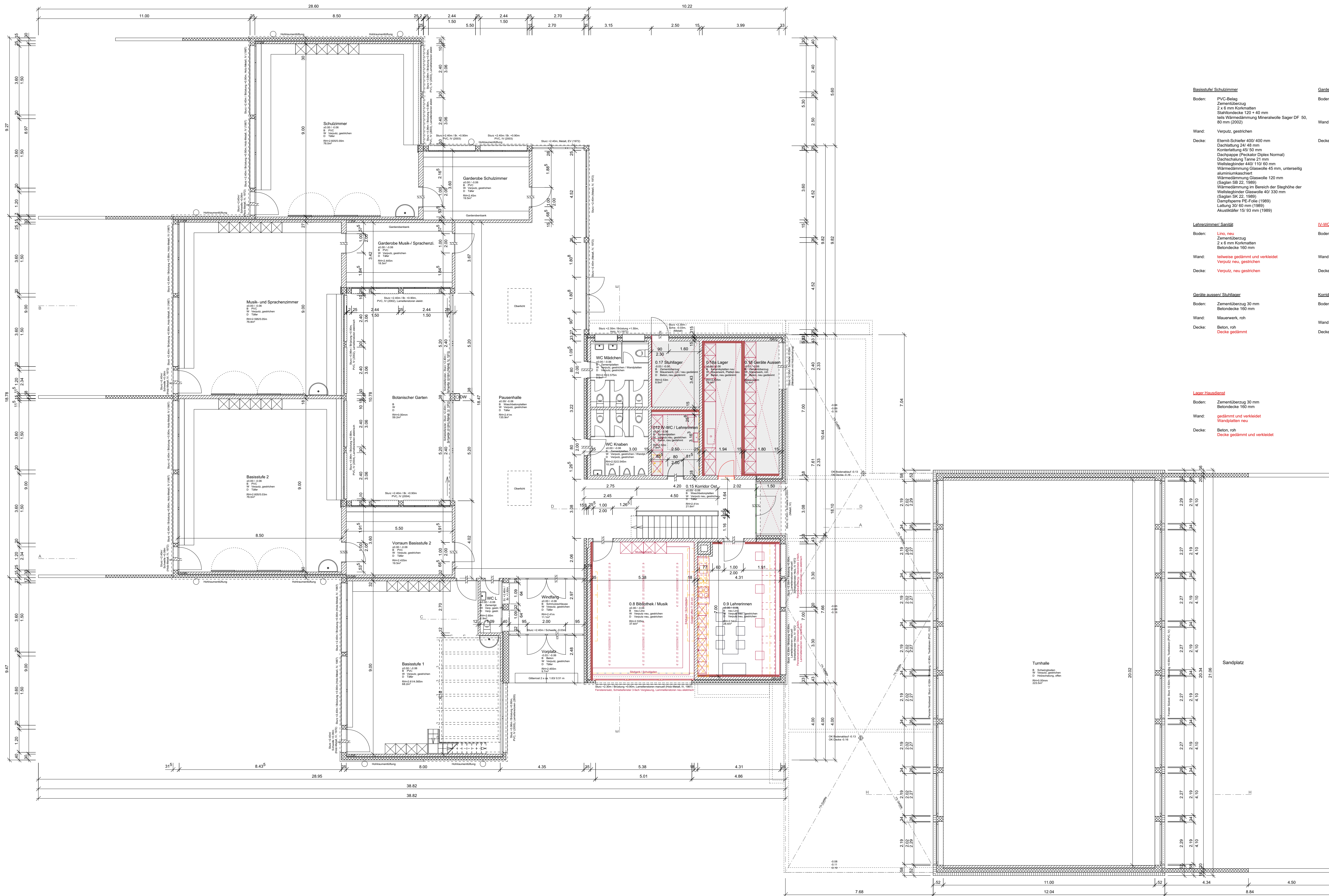


Bestand  
 Demontage/Abbruch  
 Neu

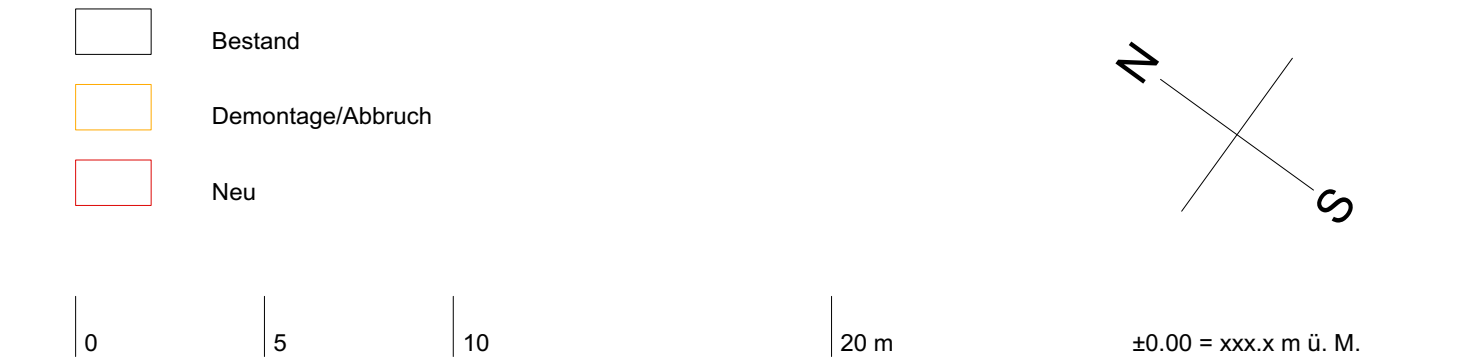
0 | 5 | 10 | 20 m

±0.00 = xxx.x m ü. M.

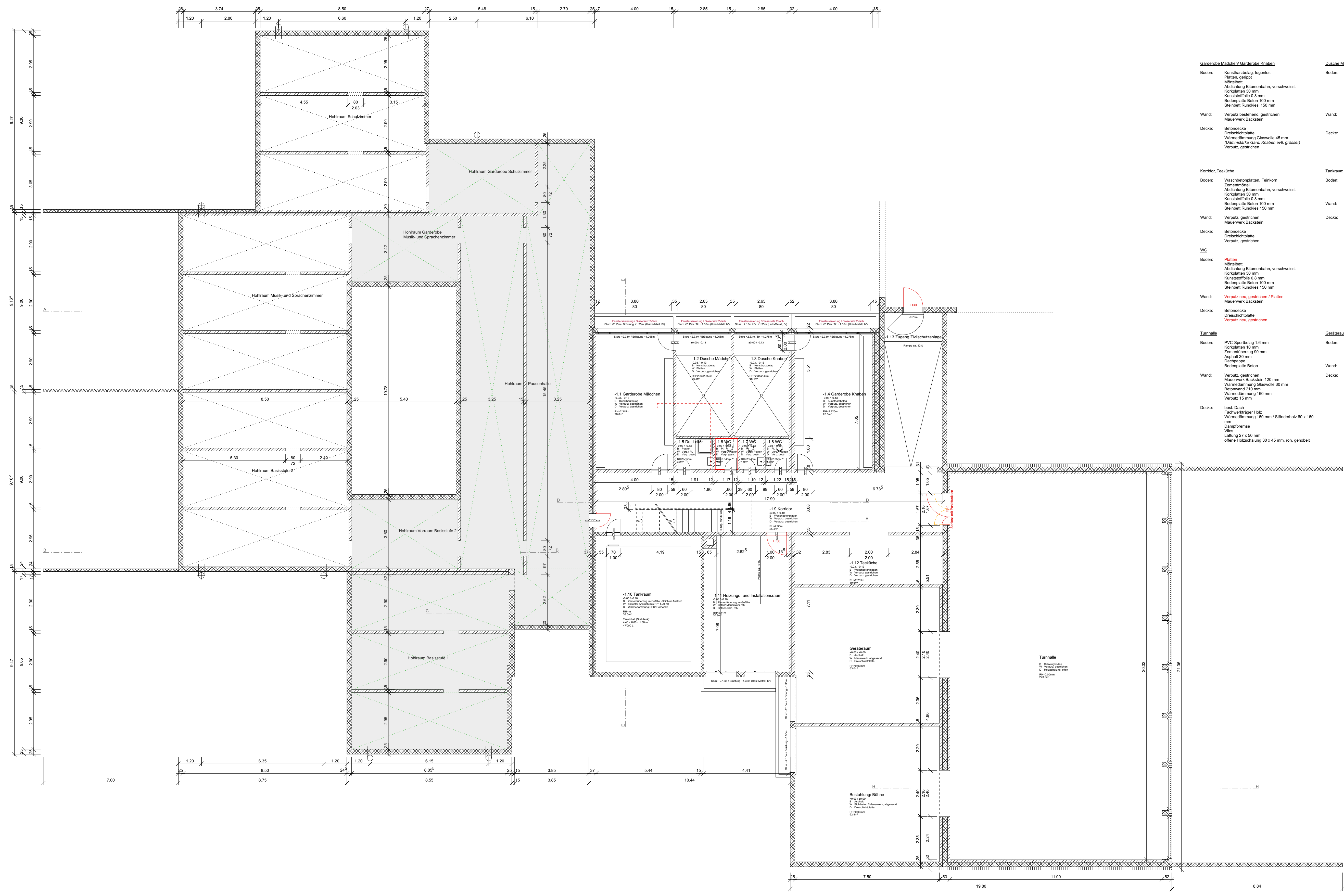




Basistufe / Schülzimmer	Garderobe / Vorräume zu Schülzimmern	Bibliothek / Musik
<b>Boden:</b> PVC-Belag Zementüberzug 2 x 6 mm Korkmatten Stahlbetondecke 120 + 40 mm falls Wärmedämmung Mineralwolle Sager DF 50, 80 mm (2002)	<b>Boden:</b> PVC-Belag Zementüberzug 2 x 6 mm Korkmatten Stahlbetondecke 150 mm	<b>Boden:</b> Lino, neu Zementüberzug 2 x 6 mm Korkmatten Stahlbetondecke 150 mm
<b>Wand:</b> Verputz, gestrichen	<b>Wand:</b> Verputz, gestrichen (Anstrich Herbol Zent PU 30 sandglanz RAL 9010, 2009)	<b>Wand:</b> Verputz, neu, gestrichen Verputz, neu, gestrichen
<b>Decke:</b> Element-Schiefer 400/400 mm Dachstuhlung 24,48 mm Konterschalung 45/50 mm Dachpappe (Pekador Dipelex Normal) Dachschalung Tanne 21 mm Wellblech 440/110/60 mm Wärmedämmung Glaswolle 45 mm, unseitig aluminiumschicht Wärmedämmung Glaswolle 120 mm (Saglan SK 22, 1989) Wärmedämmung im Bereich der Staghöhe der Wellblechgehänge Glaswolle 40/30 mm (Saglan SK 22, 1989) Dampbremse PE-Folie (1989) Lattung 60/50 mm stehend Akustiktafel 150/90 mm (1989)	<b>Decke:</b> Rundziegel gew., Körn. 16/32 mm, 60 mm (2009) Schutzlage Unkohlenschlösses Polypropylen, lose verlegt (2005) Wärmedämmung XPS, lose verlegt, 40 mm, als mech. Schutz (A = 0,038 W/mK, 2009) Dichtungsbahn Kunststoff 1,6 mm, lose verlegt (Conic prot. synthet. Kautschuk EPDM, 2009) Minerwolle (2009) Wärmedämmung PUR granulat, lose verlegt, 120 mm (A = 0,028 W/mK, 2009) Dampbremse Polymerbitumen-Dichtungsbahn vollständig aufgeschweis. (2009) Stahlbetondecke 200 mm Lattung 24/48 mm legend Lattung 60/50 mm stehend Wärmedämmung Glaswolle 45 mm Täfel 16 mm	<b>Decke:</b> Lino, neu Zementüberzug 2 x 6 mm Korkmatten Stahlbetondecke 150 mm
<b>Lehrzimmer/ Saal</b>	<b>IVWC / WC Lehrzimmern</b> (ehemals Putzraum)	<b>WC Mädchen/ Knaben/ Lehrer</b>
<b>Boden:</b> Lino, neu Zementüberzug 2 x 6 mm Korkmatten Stahlbetondecke 160 mm	<b>Boden:</b> Zementplatten Zementmörtel 2 x 6 mm Korkmatten Stahlbetondecke 160 mm	<b>Boden:</b> Zementplatten Zementmörtel 2 x 6 mm Korkmatten Stahlbetondecke 160 mm
<b>Wand:</b> teilweise gestrichelt und verkleidet Verputz, neu, gestrichen	<b>Wand:</b> teilweise gestrichelt und verkleidet Verputz, neu, gestrichen	<b>Wand:</b> Verputz, gestrichen Verputz, gestrichen
<b>Decke:</b> Verputz, neu, gestrichen	<b>Decke:</b> Verputz, neu, gestrichen	<b>Decke:</b> Verputz, gestrichen
<b>Geräte aussen/ Stuhllager</b>	<b>Korridor Ost</b>	<b>Windfang</b>
<b>Boden:</b> Zementüberzug 30 mm Stahlbetondecke 160 mm	<b>Boden:</b> Zementüberzug Stahlbetondecke Stahlbetondecke	<b>Boden:</b> Schutzschleuse/ Brassenmatte Waschbetondecke Feinkorn Stahlbetondecke 120 + 45 mm
<b>Wand:</b> Mauerwerk, roh	<b>Wand:</b> Verputz, neu, gestrichen	<b>Wand:</b> Verputz, gestrichen
<b>Decke:</b> Beton, roh Decke gestrichelt	<b>Decke:</b> Kies d = 30 mm, 40 mm stark Wärmedämmung XPS 50 mm PVC-Folie Stahlbetondecke 200 mm Lattung 24/48 mm legend Lattung 60/50 mm stehend Zwischendämmung 300 mm Wärmedämmung Glaswolle 45 mm Täfel 16 mm	<b>Decke:</b> Kies d = 30 mm, 40 mm stark Wärmedämmung XPS 50 mm PVC-Folie Stahlbetondecke 200 mm Lattung 24/48 mm legend Lattung 60/50 mm stehend Wärmedämmung Glaswolle 45 mm Täfel 16 mm
<b>Lager Hausdienst</b>		<b>Passenhalle</b>
<b>Boden:</b> Zementüberzug 30 mm Stahlbetondecke 160 mm		<b>Boden:</b> Waschbetondecke Feinkorn Zementmörtel 2 x 6 mm Korkmatten Stahlbetondecke 120 + 45 mm
<b>Wand:</b> gestrichelt und verkleidet Verputz, neu, gestrichen		<b>Wand:</b> Verputz, gestrichen
<b>Decke:</b> Beton, roh Decke gestrichelt und verkleidet		<b>Decke:</b> Kies d = 30 mm, 40 mm stark Wärmedämmung XPS 50 mm PVC-Folie Stahlbetondecke 200 mm Lattung 24/48 mm legend Lattung 60/50 mm stehend Wärmedämmung Glaswolle 45 mm Täfel 16 mm







Garderobe Mädchen/ Garderobe Knaben	Dusche Mädchen/ Dusche Knaben	Dusche Leiter/ WC-Anlagen
Boden: Kunstharzbelag, fugenlos Platten, gerippt Mörtelbett Abdichtung Bitumenbahn, verschweisst Korkplatten 30 mm Kunststoffolie 0.8 mm Bodenplatte Beton 100 mm Steinbett Rundkies 150 mm	Boden: Kunstharzbelag, fugenlos Platten, gerippt Mörtelbett Abdichtung Bitumenbahn, verschweisst Korkplatten 30 mm Kunststoffolie 0.8 mm Bodenplatte Beton 100 mm Steinbett Rundkies 150 mm	Boden: Zementplatten Mörtelbett Abdichtung Bitumenbahn, verschweisst Korkplatten 30 mm Kunststoffolie 0.8 mm Bodenplatte Beton 100 mm Steinbett Rundkies 150 mm
Wand: Verputz bestehend, gestrichen Mauerwerk Backstein	Wand: Platten bestehend, gestrichen Zementgründputz Mauerwerk Backstein	Wand: Verputz, gestrichen/ Platten 150/150 mm Mauerwerk Backstein
Decke: Betondecke Dreischichtplatte Wärmedämmung Glaswolle 45 mm (Dämmstärke Gerüst Knaben evtl. grösser) Verputz, gestrichen	Decke: Betondecke Dreischichtplatte Wärmedämmung Glaswolle 45 mm Verputz, gestrichen	Decke: Betondecke Dreischichtplatte Verputz, gestrichen
Korridor, Teilfläche	Tankraum	Holzraum- und Installationsraum
Boden: Waschbetonplatten, Feinkorn Zementoberzug im Gefälle Abdichtung Bitumenbahn, verschweisst Korkplatten 30 mm Kunststoffolie 0.8 mm Bodenplatte Beton 100 mm Steinbett Rundkies 150 mm	Boden: ölichter Anstrich Zementoberzug im Gefälle Bodenplatte Beton Steinbett Rundkies	Boden: Bodenplatte Beton 100 mm Steinbett Rundkies 150 mm
Wand: Verputz, gestrichen Mauerwerk Backstein	Wand: ölichter Anstrich (Höhe = 1.20 m) Betondecke	Wand: Mauerwerk Backstein, roh/ Beton, roh
Decke: Betondecke Dreischichtplatte Verputz, gestrichen	Decke: Wärmedämmung Verbundplatte EPS mit Deckenschichten Holzwole Betondecke	Decke: Betondecke, roh
WC	Geräteraum, Bestuhlung, Bühne	Holzräume unter Schulzimmern und Pausenhalle
Boden: Platten Mörtelbett Abdichtung Bitumenbahn, verschweisst Korkplatten 30 mm Kunststoffolie 0.8 mm Bodenplatte Beton 100 mm Steinbett Rundkies 150 mm	Boden: PVC-Sportbelag 1.6 mm Korkplatten 10 mm Zementoberzug 90 mm Asphalt 30 mm Deckplatte Bodenplatte Beton	Boden: Erdboden
Wand: Verputz neu, gestrichen / Platten Mauerwerk Backstein	Wand: Verputz, gestrichen Mauerwerk Backstein 120 mm Wärmedämmung Glaswolle 30 mm Betondecke 210 mm Wärmedämmung 160 mm Verputz 15 mm	Wand: Aussenwand Beton, Innenwand Mauerwerk
Decke: Betondecke Dreischichtplatte Verputz neu, gestrichen	Decke: best. Dach Fachwerkhölzer Holz Wärmedämmung 160 mm / Ständerholz 60 x 160 mm Dampfbremse Weiss Lattung 27 x 50 mm offene Holzschalung 30 x 45 mm, roh, gebelbt	Decke: Hausdämmung (Stahlbeton) Decke dämmen im Unterhalt
Turnhalle		
Boden: PVC-Sportbelag 1.6 mm Korkplatten 10 mm Zementoberzug 90 mm Asphalt 30 mm Deckplatte Bodenplatte Beton		
Wand: Verputz, gestrichen Mauerwerk Backstein 120 mm Wärmedämmung Glaswolle 30 mm Betondecke 210 mm Wärmedämmung 160 mm Verputz 15 mm		
Decke: best. Dach Fachwerkhölzer Holz Wärmedämmung 160 mm / Ständerholz 60 x 160 mm Dampfbremse Weiss Lattung 27 x 50 mm offene Holzschalung 30 x 45 mm, roh, gebelbt		

Bestand  
 Demontage/Abbruch  
 Neu

0 | 5 | 10 | 20 m

±0.00 = xxx.x m ü. M.