



Gemeinde **Siselen**
herzlich seeland



Herzlich willkommen

zum Informationsanlass vom 11. Mai 2026

zur Abstimmung an der Gemeindeversammlung am 11. Juni 2026

zum Traktandum Zukunft Elektrizitätsversorgung Siselen



Traktanden



Gemeinde **Siselen**
herzlich seeland



1. Ausgangslage

- Was ist das EVU Siselen?
- Was wurde bisher für Lösungen bewertet?
- Situation heute und in Zukunft

2. Angebote

- Evolon
- BKW
- Vergleich
- Wie weiter, was sind die Änderungen

3. Fragen

1. Ausgangslage

Zusammenfassung aus der Mitteilung November 2025



Gemeinde **Siselen**
herzlich seeland

- **Was ist das EVU Siselen?** Energieversorgungsunternehmen als öffentlich-rechtliches Unternehmen für die Grundversorgung im Gemeindegebiet Siselen. Das EVU ist im Besitz von Rohranlagen, Kabel und Trafostationen und für dessen Bewirtschaftung verantwortlich.

- **Welche Varianten wurden bisher untersucht?**

Im Jahr 2022 und 2023 wurden in einer Arbeitsgruppe die Zukunft diskutiert. Zur Debatte standen die folgenden Varianten für das weitere Vorgehen: Verkauf, Kooperationen verstärken oder weiter wie bisher. Wir kamen zum Schluss, dass ein Netzverkauf nicht nötig ist aber Kooperationen wichtig sind und verstärkt werden müssen.

1. Ausgangslage

Zusammenfassung aus der Mitteilung November 2025



Gemeinde **Siselen**
herzlich seeland



- Situation Heute

- Energieeinkauf und Unterstützung im Bereich Regulation seit ca. 2014 durch die Yutility (Strompreis, HKN)
- Technischer Betrieb und Verrechnung an Evolon ausgelagert seit ca. 2016 (Netz- und Anlagenbau, Unterhalt, Messwesen, Piketdienst)
- Koordinationsaufwand zwischen allen Parteien (Dienstleister, Behörden) ist hoch und Tendenz steigend. Rasche Änderungen auf Gesetzes- und Verordnungsstufe (StromVG und StromVV wurden 2-3 mal pro Jahr angepasst).
- Organisationsform im Milizsystem nicht geeignet (nebenberuflich, nur ca. 6 Kommissionssitzungen pro Jahr)
- Unterhaltsprojekte im Bereich Wasser und Abwasser wurden aus Zeitmangel aufgeschoben.

2. Angebote



Gemeinde **Siselen**
herzlich seeland

Angebote wurden bei verschiedenen Unternehmen angefragt.

Ein Angebot eingereicht haben:

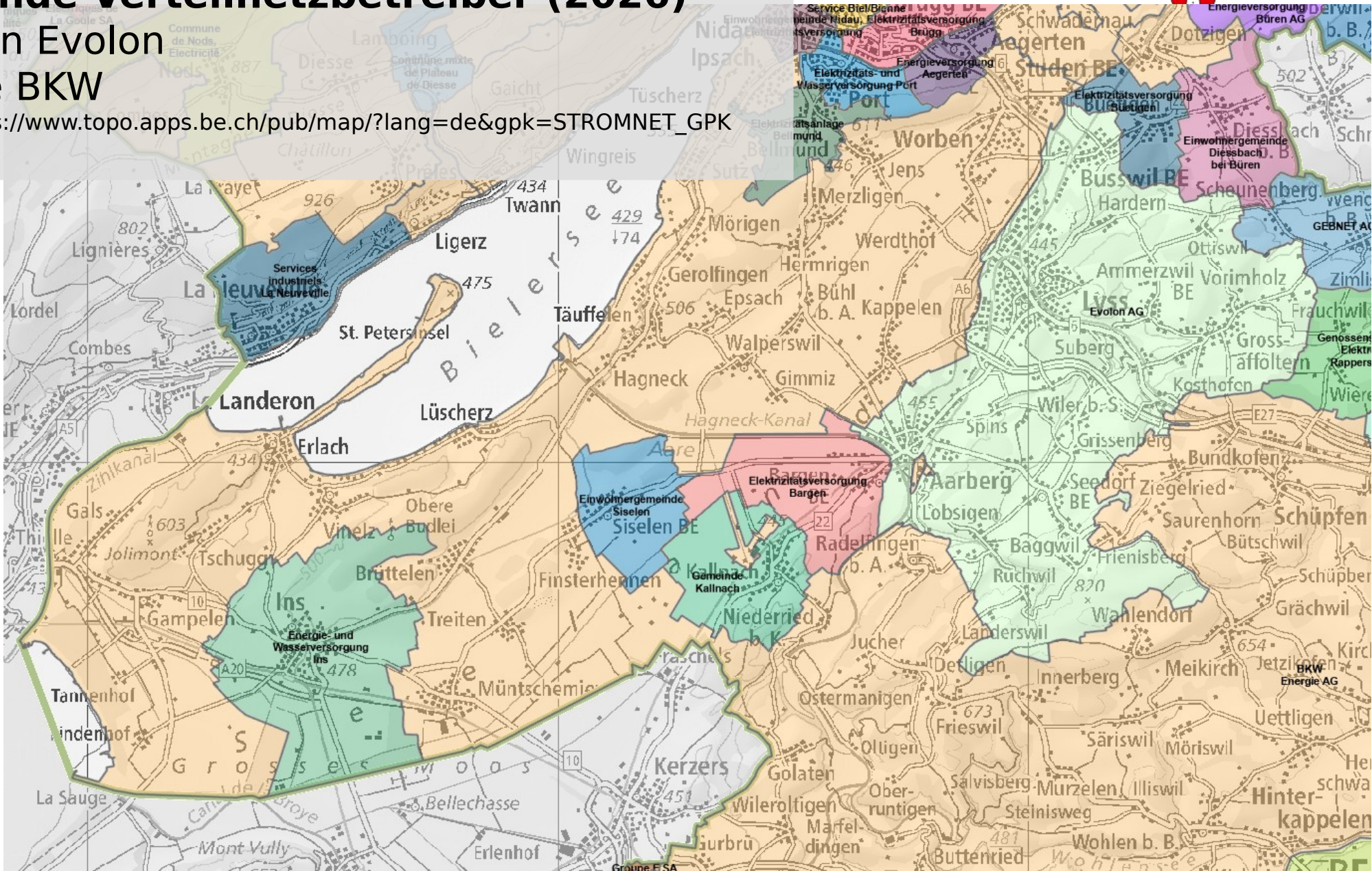
- BKW → Netzverkauf
- Evolon → Übergabe des Netzes in das Aktionariat der Evolon AG

Eine unabhängige Bewertung des Zeitwertes per Ende 2024 (regulatorischer Wert) des Netzes wurde von Hanser Consulting Bern gemacht. Sowohl die BKW und die Evolon erhielten dieselben Datengrundlagen.

Beide Angebote erfüllen das Hauptziel, den Aufwand für die Gemeinde auf ein Minimum zu reduzieren.

Umliegende Verteilnetzbetreiber (2026)

- Hellgrün Evolon
- Orange BKW
- Quelle: https://www.topo.apps.be.ch/pub/map/?lang=de&gpk=STROMNET_GPK
-



Versorgungsgebiet BKW



Grösste Verteilnetzbetreiberin der Schweiz



Betreibt **22'000 km Stromnetz**



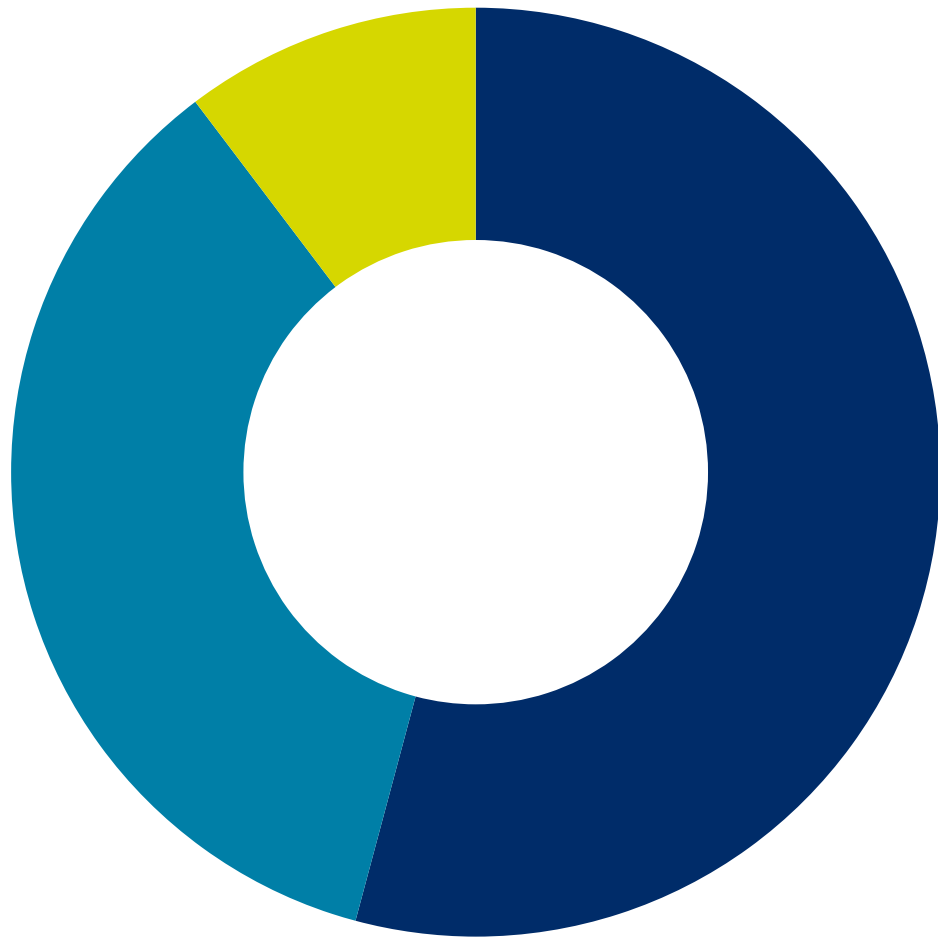
Liefert Strom an **über 1 Mio. Menschen und Unternehmen**






Gewährleistet eine **hohe Netzverfügbarkeit: 99,997%**



Die grössten Aktionäre der BKW



 Kanton Bern	52.54%
 Übrige	37.46%
 Groupe E AG	10%

Der Kanton Bern ist der Hauptaktionär der BKW seit dem Börsengang im Jahr 2003.

Die Evolon AG ist eine Aktiengesellschaft mit Sitz in Lyss und zu 100 % im Besitz ihrer Aktionärgemeinden. Gemeinsam mit ihren Eigentümergemeinden trägt sie zur langfristigen Leistungsfähigkeit der Energie-, Wärme-, Telekommunikations- und Wasserversorgung im Seeland bei. Die Eigentümerstrategie legt die mittel- bis langfristig gültigen Rahmenbedingungen für die Weiterentwicklung der Evolon AG fest.

Aktionärgemeinden der Evolon AG:

- Aarberg
- Grossaffoltern
- Lyss
- Seedorf
- Worben

Über räumliches Wachstum können weitere Gemeinden oder bestehende Infrastrukturen in das Unternehmen integriert werden.

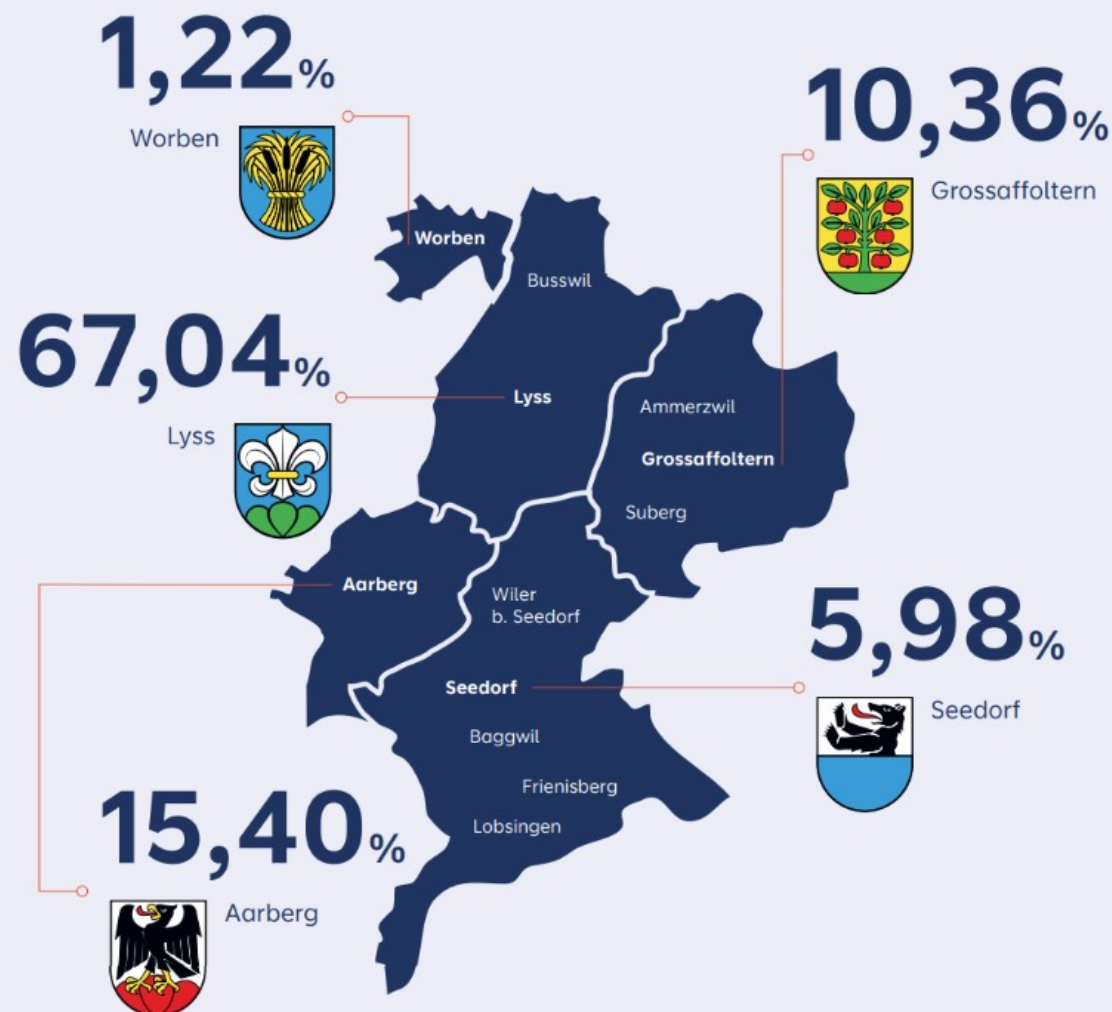
Anteil an der Evolon AG Bewertungsgrundlagen

Bewertungsergebnisse führen zu jeweiligen Anteilen an der Evolon AG

- ESAG, EWA und Seedorf wurden Einzel- und ohne Berücksichtigung der Zusammenschlusseffekte auf Basis der Jahresrechnungen 2024, durch eine neutrale Organisation (EVU Partners), nach der DCF-Methode bewertet.
- Der Zusammenschluss wurde per 1.7.2025 rückwirkend auf den 1.1.2025 vollzogen.

Aktionäre der Evolon AG

Die Gemeinden Aarberg, Grossaffoltern, Lyss, Seedorf und Worben sind die Eigentümer der Evolon AG.



Unser Engagement für die Region

Für den Arbeitsmarkt

Die Evolon AG ist lokale Arbeitgeberin von rund 100 Personen und bildet Lernende in drei spannenden Berufen aus.

Für das Gewerbe

Wenn sinnvoll und wirtschaftlich, beschaffen und investieren wir regional – für echten lokalen Mehrwert.

Für die Bevölkerung

Wir versorgen das Seeland sicher und effizient mit Strom, Telekommunikation, Fernwärme, Trinkwasser und den Produkten und Dienstleistungen dazu.

Für die Vereine

Unser Sponsoring stärkt zahlreiche Vereine und macht die Region lebenswerter als Wohn-, Freizeit- und Arbeitsort.

2. Angebot: BKW



Gemeinde **Siselen**
herzlich seeland

Die wichtigsten Punkte in der Übersicht

- Netzverkauf aufgrund der Netzbewertung per 31.12.2024 zu ca. 1.1 Mio CHF
- Netzübertragung per 01.01.2027
- Anpassung der Netzbewertung laufen (Einbau Smart-Meter)
- Stromzähler werden im 2027 durch die BKW ersetzt (Mehraufwand für den Verbleib ist höher als der Ersatz)
- Verkauf ist endgültig, keine Vertragsklausel für den Netzurückkauf
- Gemeinde hat kein Risiko bezüglich Strompreisschwankungen
- Keine Mitbestimmung bei Netzbau etc.
- Überweisung der Kaufsumme im Jahr 2027
- Konzessionsabgabe (Gemeindeabgabe auf der Stromrechnung) kann Siselen selber bestimmen (siehe neues Reglement)

2. Angebot: Evolon

Die wichtigsten Punkte in der Übersicht

- Übertragung der gesamten Infrastruktur der Elektrizitätsversorgung Siselen in die Evolon AG zum Übertragungswert von rund Fr. 1.5 Mio.
- Siselen erhält 183 Aktien zu einem Nominalwert von 1000 CHF an Aktienkapital, Davon werden 6 % Dividende ausbezahlt
- Konzessionsabgabe 0.75 Rp/kWh (Gemeindeabgabe auf der Stromrechnung) wird durch Eigentümerausschuss definiert (Festlegung durch Gemeinde, Evolon begrüsst wenn bei allen Gemeinden derselbe Tarif gilt)
- Gewisses Mass der Mitbestimmung im Eigentümerausschuss (1 Stimme von 9)
- Austritt nach 10 Jahren möglich

2. Angebot: Gegenüberstellung



Gemeinde **Siselen**
herzlich seeland



Vergleich	BKW	Evolon
Bewertung (stand Ende 2024)	ca. 1.1 Mio CHF regulatorischer Zeitwert	ca. 1.1 Mio CHF regulatorischer Zeitwert plus Unterdeckung Netz/Energie → total ca. 1.5 Mio CHF* Aktien: 183 Stück à 1'000 CHF
Dividende	Keine Dividende	Dividende = 6% von Aktienkapital ergibt 10'980 CHF/Jahr
Allgemeines	Keine Mitbestimmung, BKW produziert selber Strom	Mitbestimmung (Rechte und Pflichten) im Eigentümerausschuss 1 von 9 Stimmen, Austritt nach 10 Jahren möglich

* basieren grundsätzlich auf der Discounted Cashflow (DCF) Methode und somit auf den zukünftig aus den Bewertungssegmenten zu erwartenden freien Cashflows (FCF, nach Investitionen)

2. Angebot: Gegenüberstellung



Gemeinde **Siselen**
herzlich seeland



Vergleich	BKW	Evolon
Strompreis 2026	Rund 8% tiefer	Rund 12% höher, Tendenz sinkend
PV Rückvergütung 2026 (Siselen 7 Rp/kWh bis 30kWp)	Referenzmarktpreis quartalsweise, min 6 Rp/kWh, im Winter mehr	
HKN 2026 (Siselen 2 Rp/kWh)	Quartalsweise, 3.5 Rp/kWh für Q1, 2 Rp/kWh für Q2	3 Rp/kWh
Gemeindeabgabe (heute 1.4 Rp/kWh)	$1,4 \text{ Rp/kWh} * 2'500'000 \text{ kWh} =$ 35'000 CHF/Jahr	$0,75 \text{ Rp/kWh} * 2'500'000 \text{ kWh} =$ 18'750 CHF/Jahr

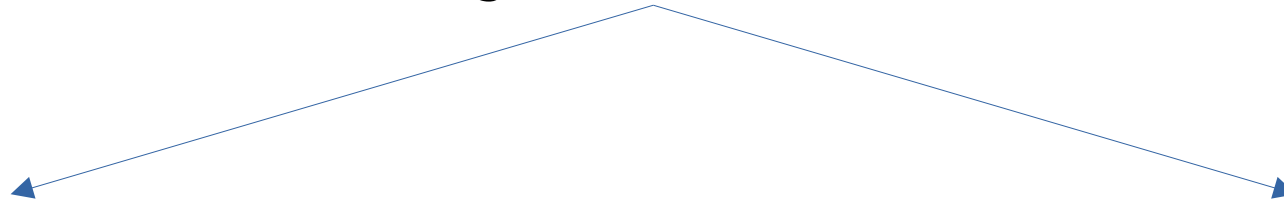
Die nächsten Schritte



Gemeinde **Siselen**
herzlich seeland

Die wichtigsten Punkte in der Übersicht

- Ab Mai: Auflage der Unterlagen (Reglemente)
- 11. Juni 2026: Abstimmung an der Gemeindeversammlung



Bei Annahme eines Antrages (BKW oder Evolon)

- Juni/Juli 2026: Künden der nicht mehr benötigten Verträge, Unterzeichnen der neuen Verträge
- Bis Ende 2026: Aufhebung der Reglemente und der Spezialfinanzierung → Überführung in den allgemeinen Haushalt
- 01.01.2027 Übergabe des Netzes
- Neuer Stromtarif und neue Reglemente BKW oder Evolon

Bei Annahme **keiner** der Anträge

- Juni/Juli 2026: Energie Nachbeschaffung (die kurzfristige Beschaffung wird teurer)
- August 2026: Publikation des Strompreises 2027



Gemeinde **Siselen**
herzlich seeland



Fragen?





Gemeinde **Siselen**
herzlich seeland



**Herzlichen Dank
für Ihre Teilnahme**



Anträge im Detail 1/2



Gemeinde **Siselen**
herzlich seeland



Verkauf der Elektrizitätsversorgung Siselen an die BKW Energie AG

Die Vorlage beinhaltet:

- den Verkauf der gesamten Infrastruktur der Elektrizitätsversorgung Siselen an die BKW Energie AG zum Preis von ungefähr Fr. 1 Mio. (Ermittlung des regulatorischen Restwerts der Netzanlage einschliesslich Zähler per Stichtag 01.01.2027).
- die Kompetenzerteilung an den Gemeinderat, den Kaufvertrag sowie die Konzessionsvereinbarung mit der BKW Energie AG abzuschliessen
- die Genehmigung des Reglements über die Erhebung einer Konzessionsabgabe für die Elektrizitätsversorgung (KAER)
- die Aufhebung der folgenden Reglemente mit Inkraftsetzung des Kaufvertrags durch die BKW Energie AG:
 - Elektrizitätsversorgungsreglement der Einwohnergemeinde Siselen
 - Reglement über die Spezialfinanzierung Elektrizitätsversorgung

Anträge im Detail 2/2



Gemeinde **Siselen**
herzlich seeland



Integration der Elektrizitätsversorgung Siselen in die Evolon AG

Die Vorlage beinhaltet:

- die Übertragung der gesamten Infrastruktur der Elektrizitätsversorgung Siselen in die Evolon AG zum Übertragungswert von rund Fr. 1.5 Mio.
- die Beteiligung am Aktienkapital der Evolon AG im Umfang von Fr. 1.5 Mio. (183 Aktien im Wert von je Fr. 8'189.07, innerer Wert)
- die Kompetenzerteilung an den Gemeinderat, den Aktionärsbindungsvertrag sowie die Leistungs- und Konzessionsvereinbarung mit der Evolon AG abzuschliessen
- die Kenntnisnahme der Eigentümerstrategie der Evolon AG
- die Genehmigung des Reglements über die Versorgung mit Strom (Stromversorgungsreglement)
- die Aufhebung der folgenden Reglemente per Inkraftsetzung des Vertrags mit der Evolon AG:
 - Elektrizitätsversorgungsreglement der Einwohnergemeinde Siselen
 - Reglement über die Spezialfinanzierung Elektrizitätsversorgung

Vergleich Tarife 2012 bis



Gemeinde **Siselen**



Tarifentwicklung



Tarifjahr: 2026, Kategorie: H4, Produkt: Standard

H4: 4'500 kWh/Jahr: 5-Zimmerwohnung mit Elektroherd und Tumbler (ohne Elektroboiler)

Total

— Finsterhennen — Siselen — Aarberg

Rp./kWh

60

40

20

2012

2014

2016

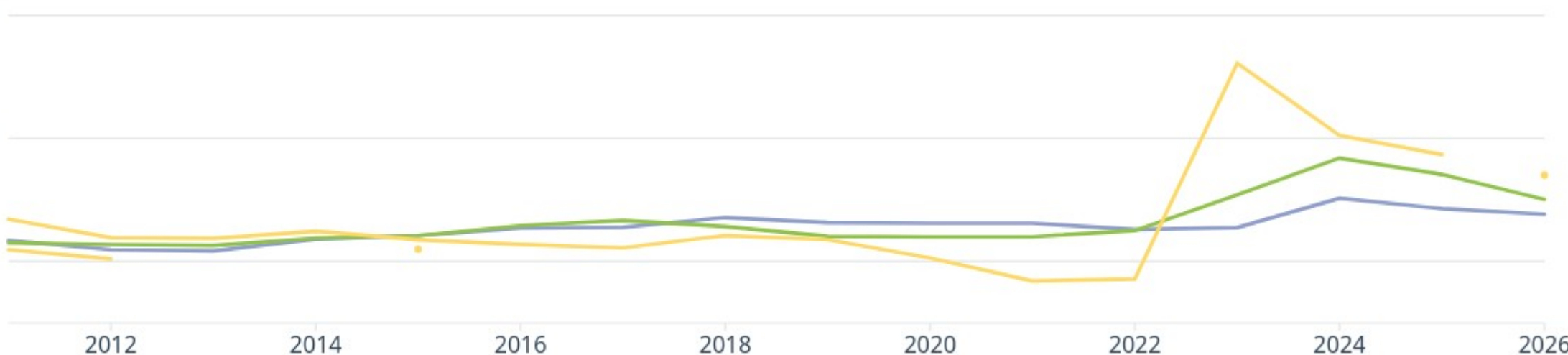
2018

2020

2022

2024

2026



Allg. Infos und Vergleich



Gemeinde **Siselen**
herzlich seeland



<https://www.strompreis.elcom.admin.ch/>

<https://wieviel.ch/strom/>

Vergleich Tarife 2026



Gemeinde **Siselen**
herzlich seeland

Quelle: <https://www.strompreis.elcom.admin.ch>

Produkt: Standard

Vergleich	Siselen	BKW	Evolon
Tarif (inkl Grundgebühr, Messtarif)	30,1 Rp/kWh (100%)	Green: 27,7 Rp/kWh (-8%)	34,05 Rp/kWh (+12,9%)
Rückliefertarif <30kW	7 Rp/kWh	Referenzmarktpreis quartalsweise Min 6 Rp/kWh Im Winter mehr	Referenzmarktpreis quartalsweise Min 6 Rp/kWh Im Winter mehr
	100% erneuerbar, 100% Schweiz	Green: 100% erneuerbar, regional Blue: 100% erneuerbar, schweiz Grey: Kernenergie und Wasser	100% erneuerbar, 100% Schweiz

Referenzmarktpreis PV



Gemeinde **Siselen**
herzlich seeland

Quelle: <https://www.i14y.admin.ch/de/catalog/datasets/BFE-DS-0020/description>
oder <https://register.ld.admin.ch/i14y/dataset/BFE-DS-0020>

Aufgerufen: 10.05.2026

Navigation icons and browser address bar showing www.i14y.admin.ch/de/catalog/datasets/BFE-DS-0020/des

Schweizerische Eidgenossenschaft
Confédération suisse
Confederazione Svizzera
Confederaziun svizra

Interoperabilitätsplattform I14Y

DE

Startseite Katalog Organisationen News Handbuch

Titel

Referenz-Marktpreise gemäss Art. 15, EnFV

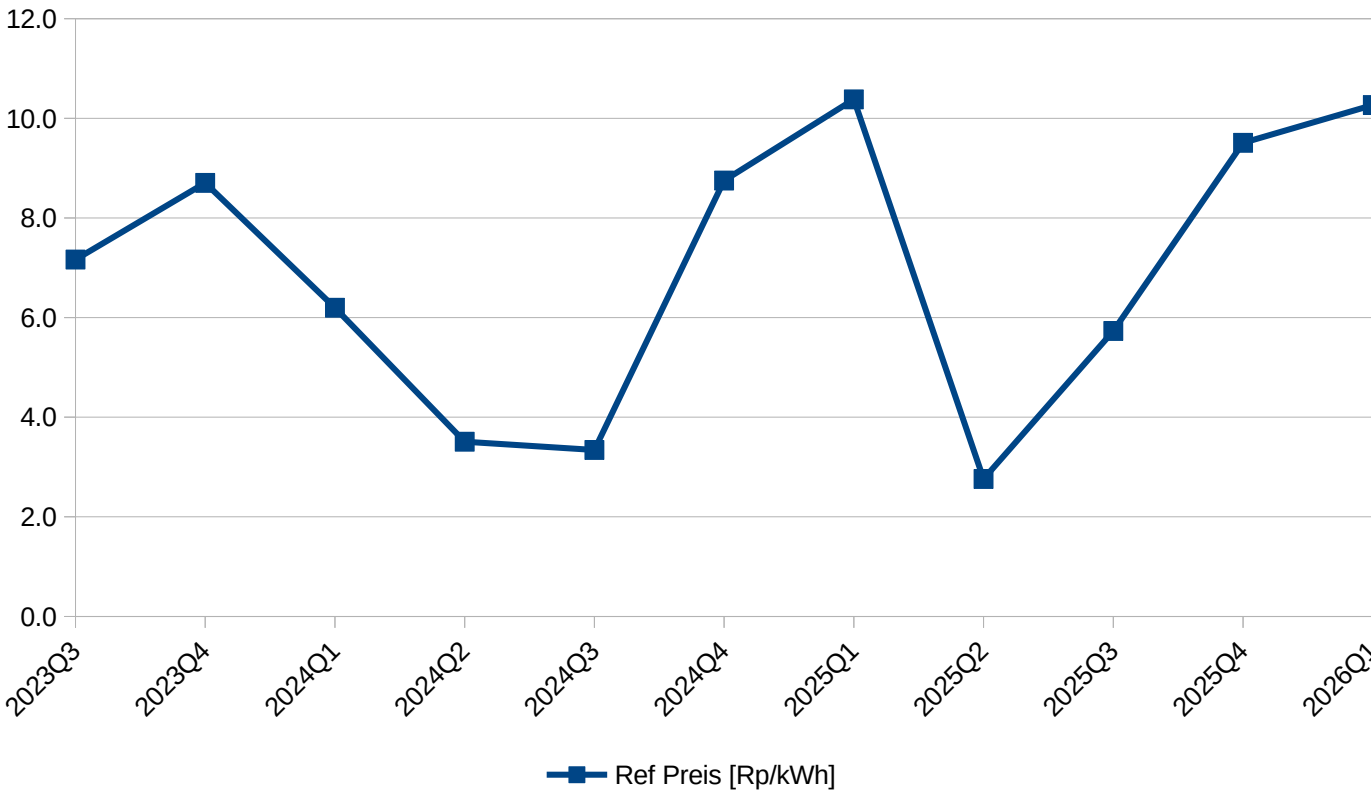
Beschreibung

Der Referenz-Marktpreis ist für die Festlegung der Einspeiseprämie für Erzeugungsanlagen mit Einspeisevergütung massgebend. Der Referenz-Marktpreis für Elektrizität aus Photovoltaik-, Wasserkraft-, Biomasse-, Windkraft- und Geothermieanlagen entspricht dem Durchschnitt der Preise, die an der Strombörse jeweils für den Folgetag für das Marktgebiet Schweiz festgesetzt werden, gewichtet nach der tatsächlichen viertelstündlichen Einspeisung der lastganggemessenen Anlagen der jeweiligen Technologie. Für Anlagen, deren Produktion monatlich gemeldet wird, gilt der monatliche Durchschnitt. Für Anlagen, deren Produktion vierteljährlich gemeldet wird, gilt der vierteljährliche Durchschnitt.

Ausserdem bilden sie ab dem 1. Januar 2026 die Basis für die Bestimmung der Abnahme- und Vergütungspflicht nach Art. 15 EnG.

Die Preise verstehen sich exklusive Mehrwertsteuer.

Publikation: jeweils bis zum 10. Arbeitstag nach Quartalsende, um 12.00 Uhr



Tarife BKW 2026

- Quelle:
https://www.bkw.ch/fileadmin/user_upload/03_Energie/03_06_Gesetzliche_Publikationen/Tarife__Tarifanpassungen/Tarifblaetter_2026/01_Tarifblatt_Privat-Gewerbekunden_2026_DE.pdf



Gemeinde **Siselen**

herzlich seeland

	CHF/Jahr/Messtelle		Rp./kWh		Rp./kWh		Rp./kWh	
	Grundtarif		Einheitstarif (0–24 Uhr)		Einheitstarif (0–24 Uhr)		Einheitstarif (0–24 Uhr)	
	exkl. MWSt.	inkl. MWSt.	exkl. MWSt.	inkl. MWSt.	exkl. MWSt.	inkl. MWSt.	exkl. MWSt.	inkl. MWSt.
Energietarif	39.00	42.16	12.52	13.53	10.02	10.83	9.02	9.75
Netznutzung¹								
Netznutzungstarif	96.00	103.77	8.39	9.07	8.39	9.07	8.39	9.07
Systemdienstleistungen Swissgrid ²			0.27	0.29	0.27	0.29	0.27	0.29
Stromreserve ³			0.41	0.44	0.41	0.44	0.41	0.44
Tarifzuschlag solidarisierte Kosten ⁴			0.05	0.05	0.05	0.05	0.05	0.05
Messtarif⁵	79.00	85.40						
Abgaben								
Gesetzliche Förderabgabe ⁶			2.30	2.49	2.30	2.49	2.30	2.49
Abgabe an Kanton / Gemeinde ⁷								
Total	214.00	231.33	23.94	25.88	21.44	23.18	20.44	22.10

Tarife Evolon 2026

- Quelle: <https://www.evolon.ch/hubfs/Strom/Strompreise%202026%20bis%202050.pdf>



Gemeinde **Siselen**

herzlich seeland

	Einheitstarif (ET)				Doppeltarif (DT) ¹					
	Pauschalen		Einheitstarif		Pauschalen		Hochtarif (7–21 Uhr)		Niedertarif (21–7 Uhr)	
	CHF/Monat		Rp./kWh		CHF/Monat		Rp./kWh		Rp./kWh	
	exkl. MwSt.	inkl. MwSt.	exkl. MwSt.	inkl. MwSt.	exkl. MwSt.	inkl. MwSt.	exkl. MwSt.	inkl. MwSt.	exkl. MwSt.	inkl. MwSt.
Energie										
Erneuerbar			14.60	15.78			14.60	15.78	14.60	15.78
Messtarif²										
Standardzähler	8.00	8.65			8.00	8.65				
Netznutzung										
Netznutzungstarif (NS ET/DT)	5.00	5.41	12.20	13.19	7.00	7.57	13.60	14.70	9.90	10.70
Systemdienstleistungen Swissgrid ³			0.27	0.29			0.27	0.29	0.27	0.29
Stromreserven Bund ⁴			0.41	0.44			0.41	0.44	0.41	0.44
Solidarisierte Kosten ⁵			0.05	0.05			0.05	0.05	0.05	0.05
Abgaben										
Gesetzliche Förderabgabe ⁶			2.30	2.49			2.30	2.49	2.30	2.49
Abgabe an Gemeinde ⁷			0.75	0.81			0.75	0.81	0.75	0.81
Total	13.00	14.05	30.58	33.06	15.00	16.22	31.98	34.57	28.28	30.57

Tarife Siselen 2026

- Quelle: https://www.siselen.ch/fileadmin/PDF-Website/Elektrizitaetsversorgung/REP_2026_Tarifblatt_Siselen.pdf



Gemeinde **Siselen**

herzlich seeland

		NS / Standard nach Art. 18 StromVV < 50'000 kWh/a		NS / easy power mit Leistungsmessung < 100'000 kWh		NS / professional* mit Leistungsmessung > 100'000 kWh	
		exkl. MWST	inkl. MWST	exkl. MWST	inkl. MWST	exkl. MWST	inkl. MWST
NETZNUTZUNG¹⁾							
Grundpreis	CHF/Mt	5.00	5.41	12.50	13.51	12.50	13.51
Leistungspreis	CHF/kW/Mt			11.00	11.89	11.00	11.89
Blindenergie	Rp./kVarh			4.10	4.43	4.10	4.43
Einheitstarif / Rückerstattung ¹⁾	Rp./kWh	10.00	10.81	9.10	9.84	9.10	9.84
Systemdienstleistungen (SDL)	Rp./kWh	0.27	0.29	0.27	0.29	0.27	0.29
Solidarisierte Kosten	Rp./kWh	0.05	0.05	0.05	0.05	0.05	0.05
Stromreserve	Rp./kWh	0.41	0.44	0.41	0.44	0.41	0.44
MESSUNG		exkl. MWST	inkl. MWST	exkl. MWST	inkl. MWST	exkl. MWST	inkl. MWST
Direktmessung	CHF/MP/Mt	5.00	5.41				
Halbindirekte Messung (Wandler)	CHF/MP/Mt			12.50	13.51	12.50	13.51
Virtuelle Messung ²⁾	CHF/MP/Mt	2.00	2.16	2.00	2.16	2.00	2.16
ENERGIELIEFERUNG		exkl. MWST	inkl. MWST	exkl. MWST	inkl. MWST	exkl. MWST	inkl. MWST
Einheitstarif	Rp./kWh	13.00	14.05	13.00	14.05	individuell	
ABGABEN		exkl. MWST	inkl. MWST	exkl. MWST	inkl. MWST	exkl. MWST	inkl. MWST
Netzzuschlag	Rp./kWh	2.30	2.49	2.30	2.49	2.30	2.49
Gemeindeabgabe	Rp./kWh	1.40	1.51	1.40	1.51	1.40	1.51
TOTAL Arbeitstarif		exkl. MWST	inkl. MWST	exkl. MWST	inkl. MWST	exkl. MWST	inkl. MWST
Einheitstarif	Rp./kWh	27.43	29.65	26.53	28.68	13.53	14.63
						*Netznutzung und Abgaben	